



ITALIE

« LES POUILLES »

08 jours / 07 nuits - Au départ de Paris



Votre contact Transunivers

01.88.89.78.72

gir@transunivers.fr



Transunivers SA – 28 rue Nollet 75017 Paris – Tél : 01 42 23 77 77 – Fax : 01 42 23 34 23
SA au capital porté à 440 000 € - Siret 325.538.999.00112 – APE 7911Z-IM075120228









Notre savoir faire

Chez Transunivers, chaque voyage est pensé avec passion et précision

Depuis plus de 40 ans, nous accompagnons les CSE, associations et collectivités dans la création de voyages sur-mesure, conçus pour répondre à leurs envies, en lien étroit avec des partenaires locaux de confiance.

Pourquoi partir avec Transunivers ?

-  Un(e) commercial(e) de votre région pour un accompagnement personnalisé
-  Une équipe réactive et à l'écoute à chaque étape
-  Une assistance téléphonique francophone 24h/24, 7j/7 pendant votre voyage
-  Des programmes construits avec soin par des passionnés du voyage

Et parce que la qualité est au cœur de notre démarche, Transunivers est :

- ✓ Agréé par l'Association Internationale du Transport Aérien (IATA)
- ✓ Adhérent aux des entreprises du voyage (EDV)
- ✓ Membre de l'Association Professionnelle de Solidarité du Tourisme (APST), fonds de garantie professionnel.
- ✓ Membre du Cercle économique des agences groupistes (C.E.A.G)
- ✓ Partenaire de GreenTripper, expert climat pour le secteur du tourisme
- ✓ Membre d'Agir pour un Tourisme Responsable, premier réseau du tourisme responsable en France (ATR)

Une question, un dernier détail à régler ?

Notre équipe est joignable du lundi au vendredi.
Voyagez l'esprit tranquille, on s'occupe du reste.



Retrouvez-nous sur www.transunivers.fr ainsi que sur les réseaux sociaux :





Ensemble pour le climat !

Le changement climatique est un défi mondial qui exige une prise de conscience collective et citoyenne. En tant qu'acteur du tourisme, Transunivers reconnaît l'impact environnemental des transports. C'est pourquoi l'entreprise s'est engagée, depuis 2022, dans une démarche responsable en mettant en place des actions concrètes.

Les actions

Voyager autrement avec TransuniVERT

2022, lancement de la gamme TransuniVERT, proposant des week-ends et circuits éco-friendly, en train ou en avion, avec une contribution carbone. Nous sélectionnons des hébergements engagés, encourageons les mobilités douces et favorisons les rencontres avec des acteurs locaux investis dans une démarche durable.



Partenariat avec Vision Éthique

Nous collaborons avec Vision Éthique, agence pionnière du tourisme durable à impact positif. Cette alliance combine notre expertise en voyage de groupe, forte de plus de 40 ans d'expérience, avec celle de Vision Éthique, spécialiste du tourisme éthique depuis plus de 15 ans et certifié Travellife Partner.



Greentripper, notre expert climat

Transunivers s'est associé à Greentripper pour sensibiliser aux émissions (GES) générées par les voyages. Le bilan carbone annuel de l'organisation est réalisé depuis 2023, offrant une vision claire de l'ensemble de son impact environnemental en interne et en externe. Pour les émissions inévitables, nous vous proposons de soutenir un projet pour le climat (projet certifié).



Membre actif d'ATR

Depuis 2025, Transunivers est membre ATR, une association qui fédère les acteurs du tourisme engagés dans une approche éthique, durable et responsable. L'association ATR promeut la durabilité dans le secteur touristique à travers 16 engagements axés sur : la transparence, le partenariat et la cohérence





Nos projets pour le climat avec Greentripper & Vision Ethique

Chaque année, Transunivers mesure les émissions liées à son activité à travers un audit carbone rigoureux.

Sur cette base, nous soutenons, en collaboration avec Greentripper et Vision Ethique, des actions concrètes : accès à l'eau, alternatives durables, projets climatiques... Les initiatives varient, mais notre cap reste le même, agir sur 3 piliers fondamentaux :

- ☞ Compenser une partie de nos émissions en reversant une contribution de mécénat environnemental.
- ☞ Soutenir des solutions locales, durables et utiles pour les habitants.
- ☞ Réduire notre impact environnemental.

Parce que voyager, c'est aussi s'engager.



Une idée de l'impact de votre voyage?

(Calculé sur la base 1 passager / Vols Aller et retour)

Vol Paris / Bari / Paris : 0.83 tonnes équivalent CO2

Soit 0.46 fois ce que la Terre peut supporter par personne par an pour stopper l'accroissement de l'effet de serre. Le coût total de la contribution de ces émissions est de **19.80 Euros**.

Et si vous souhaitez aller plus loin dans votre démarche et vos engagements, rendez-vous sur <https://greentripper.org/transunivers/fr>

Vous pourrez en quelques clics compenser votre empreinte carbone en contribuant à des projets de solidarités climatique.





Les points forts de votre circuit

*Nul besoin de s'envoler au bout du monde pour tomber sous le charme des plus beaux paysages : Ambiance artistique, bucolique, poétique... **un voyage en Italie** est un réel dépaysement ! Des montagnes les plus hautes d'Europe, aux explosions de couleurs des lacs du nord, ce pays a su garder son charme authentique. Laissez-vous transporter par son architecture et sa culture unique ! Découvrez des villes surprenantes et variées ainsi que ses grands sites antiques.*

Les points forts de votre programme :

Confort de voyage :

- Vols A/R directs avec **Air France**.
- Transferts et excursions en **autocar climatisé**

Hébergement de qualité :

- Séjour en hôtels 4*

Les Repas :

- Formule Pension complète.
- Déjeuners dans des restaurants typiques pour découvrir la gastronomie locale.

Accompagnement professionnel :

- Accompagnateur francophone **durant tout le circuit**
- **Guides locaux à Bari, Otranto, Lecce, Alberobello et Matera**
- Assistance téléphonique francophone **24h/24 – 7j/7**
- Programme testé et approuvé par notre équipe.

Engagement responsable :

- Circuit pensé avec une **démarche éco-responsable**
- Carnet de voyage **digital** via application personnalisée
- Partenariat avec **Greentripper** pour compenser les émissions carbone
-

Expériences uniques :

- Découverte des villes emblématiques (Bari, Otranto, Lecce, Gallipoli, Matera...)
- Immersion dans la région des trulli et les Sassi troglodytiques
- Visites culturelles et panoramas d'exception.
- Visite de Martina Franca





Votre itinéraire



Jour 1	Paris → Bari	✈	
Jour 2	Le Gargano		230KM
Jour 3	Bari		220KM
Jour 4	Otranto / Gallipoli		130KM
Jour 5	Lecce		120KM
Jour 6	Alberollo / Ostuni		65KM
Jour 7	Matera / Martina Franca		150KM
Jour 8	Bari → Paris	✈	





JOUR 1 **PARIS → BARI**
Temps de vol : environ 02h35

Convocation des participants à l'aéroport de **Paris**.

Assistance aux formalités d'enregistrement.

Envol à destination de **BARI** sur vol régulier direct **AIR France**

Arrivée à **Bari**.

Accueil par votre accompagnateur francophone qui sera présent tout au long de votre circuit.

Transfert à l'hôtel.

Dîner et nuit à l'hôtel **NICOTEL BARLETTA 4*** ou **DEI CAVALIERI 4*** ou de même catégorie

JOUR 2 **LE GARGANO**
260km

Petit déjeuner à l'hôtel.

Journée d'excursion au promontoire du Gargano :

« L'éperon de la botte », départ par la route qui longe la cote découpée et sauvage de **la mer Adriatique**.

Arrêt à **Vieste**.

Ancienne petite cité dominée par un château du XIII^{ème} siècle et aussi port de pêche.

Arrêt photo a l'écueil de Pizzomunno.

Déjeuner dans un restaurant.

Passage par **Monte Sant 'Angelo**, bâti sur un col de 800 mètres d'altitude, qui occupe un site étonnant surplombant à la fois le promontoire du Gargano et la mer.

Retour à l'hôtel en fin d'après-midi.

Dîner et nuit à l'hôtel.





JOUR 3 **BARI**
240km

Petit déjeuner à l'hôtel.

Découverte de Bari en flânant sur la Lungomare Nazario Sauro, belle promenade longeant la mer Adriatique.

C'est surtout la vieille ville de Bari qui retiendra votre attention : une ville médiévale avec ses ruelles et ses escaliers qui font parfois songer à une médina. Il n'est pas rare d'y voir des femmes fabriquer « la pasta » devant leur porte.

Vous découvrirez également deux très belles églises : San Nicola, basilique de style roman édifée sous l'impulsion d'un prince normand (façade d'une rare noblesse, trône épiscopal, crypte curieuse abritant le tombeau de Saint-Nicolas dont les reliques furent apportées d'Asie Mineure par des marins de Bari) et la cathédrale (extérieurs), de conception byzantine, remaniée en style roman avec des ajouts baroques.

Déjeuner dans un restaurant.

Puis route vers le **Sud**.

Dîner et nuit à l'hôtel **PRESIDENT 4*** ou **DELLE PALME 4*** ou de même catégorie.

JOUR 4 **OTRANTO - GALLIPOLI**
135km

Petit-déjeuner à l'hôtel.

Départ pour l'extrémité orientale de l'Italie, à **Otranto**, port de pêche où l'on parle encore un dialecte très proche du grec.

Visite avec un guide local de la ville et de la cathédrale (remarquable pavement de mosaïques du XIIème siècle), la vieille ville et le château aragonais (extérieurs - XVème siècle).

Déjeuner dans un restaurant en cours d'excursion.

Dans l'après-midi, continuation avec **la visite de la ville de Gallipoli** bâtie sur une petite presqu'île, avec ses maisons blanches en chaux très caractéristiques, ses petites ruelles, ses toits à « terrasse » qui la font ressembler à une vraie ville d'orient.

Visite du château (extérieurs) et de la cathédrale DE SANT'AGATA.

Puis promenade le **long de la Riviera**, sur les remparts qui offrent de très belles vues sur la mer Jonio.

Retour à l'hôtel à **Lecce** en fin d'après-midi.

Dîner et nuit à l'hôtel.





JOUR 5 **LECCE**
100km

Petit déjeuner à l'hôtel.

Matinée de découverte de la ville de Lecce, « la Florence du Baroque », où une somptueuse architecture sert d'écrin à une délicieuse ornementation. La pierre locale, particulièrement tendre, se prêta à tous les caprices du ciseau des sculpteurs.

Vous découvrirez (depuis les extérieurs) **les vestiges de l'Amphithéâtre romain, l'église San Marco construite par les Vénitiens, et de nombreuses preuves de l'essor** qu'y prit l'art aux XVII^{ème} et XVIII^{ème} siècles : **Arcs de triomphe, obélisques, palais, cariatides, fontaines, tout y est agencé selon un théâtral décor baroque.**

Continuation en direction **de la Piazza del Duomo**, qui rassemble un étonnant campanile, la cathédrale, le palais du séminaire, le palais épiscopal et plusieurs façades éblouissantes. Bien d'autres détails de la cité retiendront votre attention, témoignant de l'invention et du raffinement exquis d'une civilisation que l'on se hasarderait volontiers à qualifier de « mozartienne ».

Déjeuner dans un restaurant de la ville.

Temps libre pour une découverte personnelle de la ville.

Dîner et nuit à l'hôtel **MASSERIA CHIANCONE 4*** ou **SAN MICHELE 4*** ou de même catégorie.

JOUR 6 **ALBEROLLO – OSTUNI**
90km

Petit déjeuner à l'hôtel.

Découverte de la région des trulli.

Minuscules maisons aux toits en forme de cône, parsemant les vignobles et les jardins.

Halte à Alberobello, pour observer de près les fameuses habitations qui semblent être faites pour Blanche Neige et les sept nains.

Déjeuner au restaurant.

L'après-midi, départ pour la visite d'Ostuni, construite sur trois collines (la plus élevée portant le bourg médiéval). La vieille ville vous fera découvrir ses aspects pittoresques, ses palais baroques ou de style renaissance, la cathédrale du XIII^{ème} siècle, située au sommet de la colline et des ruelles dignes d'un village des cyclades

Dîner et nuit à l'hôtel.





JOUR 7 MATERA - MARTINA FRANCA

160km

Petit déjeuner à l'hôtel.

Le matin excursion en direction de Matera, dans la région de la Basilicata où l'on se rend surtout pour admirer les « Sassi », maisons des quartiers troglodytiques formées par des bâtiments superposés de telle manière que les toits servent de rues. On pourra rentrer dans une de ces maisons pour mieux comprendre la vie des paysans de l'époque.

Découverte de la « Strada dei sassi » qui longe la gorge sauvage et contourne le rocher qui soutient la cathédrale.

Déjeuner dans un restaurant.

Fin d'après-midi dédiée à la visite de Martina franca, située sur la plus haute colline des Murge, qui possède d'intéressants édifices baroques et de nombreux petits palais rococo qui lui donnent un aspect très attachant.

Retour à l'hôtel.

Dîner et nuit à l'hôtel.

JOUR 8 BARI → PARIS

Temps de vol : environ 02h35

Petit déjeuner à l'hôtel.

Polignano à Mare et promenade à la découverte de son centre historique, sur le Pont de Lama Monachile, les vues sur ses Grottes Marines.

Déjeuner libre

Transfert à l'aéroport de **Bari**.

Assistance aux formalités d'enregistrement.

Envol à destination de **Paris** sur vol régulier direct **AIR FRANCE**.

Arrivée à **Paris**.

***N.B.** : L'ordre des visites pourra être modifié selon les impératifs locaux.*



Transunivers SA – 28 rue Nollet 75017 Paris – Tél : 01 42 23 77 77 – Fax : 01 42 23 34 23
SA au capital porté à 440 000 € - Siret 325.538.999.00112 – APE 7911Z-IM075120228





Vos hôtels à Trani

HOTEL NICOTEL BARLETTA 4****

(ou de même catégorie)



Situé sur la côte Adriatique, le Nicotel Barletta propose des chambres climatisées, une réception ouverte 24h/24.

Les chambres de style classique disposent d'une télévision par satellite, d'un minibar ainsi que d'une salle de bains privative pourvue d'un sèche-cheveux et d'articles de toilette gratuits. Une connexion Wi-Fi est disponible gratuitement dans l'ensemble des locaux.



Réception 24h/24



Wifi gratuit



Bar



Climatisation



Restaurant



Transunivers SA – 28 rue Nollet 75017 Paris – Tél : 01 42 23 77 77 – Fax : 01 42 23 34 23
SA au capital porté à 440 000 € - Siret 325.538.999.00112 – APE 7911Z-IM075120228





OU

HOTEL DEI CAVALIERI 4****

(ou de même catégorie)



L'hôtel Dei Cavalieri est situé dans l'ancienne ville de Barletta. L'établissement abrite un restaurant régional. Les chambres sont dotées d'une télévision par satellite.

Les hébergements climatisés sont pourvus de parquet et décorés de bois et de pierre naturelle de la région. Certaines chambres comportent un accès à la piscine.



Transunivers SA – 28 rue Nollet 75017 Paris – Tél : 01 42 23 77 77 – Fax : 01 42 23 34 23
SA au capital porté à 440 000 € - Siret 325.538.999.00112 – APE 7911Z-IM075120228





Vos hôtels à Lecce

HOTEL PRESIDENT 4****

(ou de même catégorie)



Proposant des chambres modernes et une connexion Wi-Fi gratuite, l'Hotel President dispose d'un grand jardin et d'un salon de télévision muni d'un bar.

Les chambres spacieuses comprennent la télévision par satellite et un minibar avec de l'eau minérale gratuite. La plupart des chambres sont dotées de moquette. La salle de bains privative bénéficie d'articles de toilette gratuits.



Réception 24h/24



Wifi gratuit



Bar



Restaurant



Transunivers SA – 28 rue Nollet 75017 Paris – Tél : 01 42 23 77 77 – Fax : 01 42 23 34 23
SA au capital porté à 440 000 € - Siret 325.538.999.00112 – APE 7911Z-IM075120228





OU
HOTEL DELLE PALME 4****
(ou de même catégorie)



L'Hotel Delle Palme a des chambres spacieuses climatisées qui disposent d'une télévision à écran LCD, d'une connexion Wi-Fi gratuite et d'une salle de bains privative pourvue d'un sèche-cheveux.

Le grand restaurant de l'hôtel prépare des plats typiques de la région du Salento, ainsi que des recettes italiennes classiques et des spécialités internationales.



Réception 24h/24



Wifi gratuit



Bar



Restaurant



Chambres familiales



Transunivers SA – 28 rue Nollet 75017 Paris – Tél : 01 42 23 77 77 – Fax : 01 42 23 34 23
SA au capital porté à 440 000 € - Siret 325.538.999.00112 – APE 7911Z-IM075120228

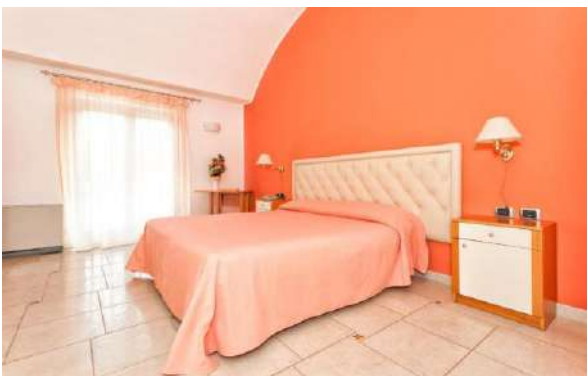




Vos hôtels à Alberobello

HOTEL MASSERIA CHIANCONE 4****

(ou de même catégorie)



L'hôtel Masseria Chiancone propose un hébergement surplombant la vallée verdoyante d'Itria, aux portes de la ville de Martina Franca. Cette ancienne ferme est entourée d'une forêt de chênes et d'ormes ancestraux.

L'hôtel possède des piscines extérieures. Les intérieurs sont décorés avec soin et agrémentés de nombreux objets artisanaux. Vous profiterez d'une connexion Wi-Fi gratuite dans les parties communes et dans certaines chambres.



Réception 24h/24



Wifi gratuit



Bar



Restaurant



Piscine



Transunivers SA – 28 rue Nollet 75017 Paris – Tél : 01 42 23 77 77 – Fax : 01 42 23 34 23
SA au capital porté à 440 000 € - Siret 325.538.999.00112 – APE 7911Z-IM075120228





OU

PARK HOTEL SAN MICHELE 4****

(ou de même catégorie)



Le Park Hotel San Michele se situe au cœur d'un grand parc du centre de Martina Franca, dans la région des célèbres maisons en pierre du nom de « trulli », l'un des trésors archéologiques de la région des Pouilles. Une connexion Wi-Fi est disponible gratuitement dans l'ensemble de l'établissement.

La piscine extérieure du San Michele vous accueille dans une ambiance élégante, pour des moments reposants et rafraîchissants.

Cet hôtel vous propose également une expérience gastronomique complète avec ses 5 restaurants, dont 3 à l'intérieur et 2 en plein air, servant tout un éventail de spécialités italiennes traditionnelles et classiques, ainsi que des menus saisonniers.



Réception 24h/24



Wifi gratuit



Bar



Restaurant



Piscine



Transunivers SA – 28 rue Nollet 75017 Paris – Tél : 01 42 23 77 77 – Fax : 01 42 23 34 23
SA au capital porté à 440 000 € - Siret 325.538.999.00112 – APE 7911Z-IM075120228





ITALIE

« LES POUILLES »

08 jours / 07 nuits - Au départ de Paris

LES TARIFS

PERIODE DE REALISATION : **DU 30 SEPTEMBRE AU 07 OCTOBRE 2026**

BASE DE REALISATION : 25 personnes minimum / 30 personnes maximum

PRIX PAR PERSONNE EN CHAMBRE DOUBLE : **1.675 €***

***Ce tarif tient compte de la réduction de 10% avec votre code partenaire**



Savoir-faire
depuis plus de 40 ans



Contact privilégié
& voyage sur-mesure



Assistance francophone
24h/24 & 7J/7

Les horaires de vols à ce jour

AIR FRANCE

Paris Charles de Gaulle – Bari	Aller	AF 1288	14H15 - 16H35
Bari – Paris Charles de Gaulle	Retour	AF 1289	17H30 - 20H05



Transunivers SA – 28 rue Nollet 75017 Paris – Tél : 01 42 23 77 77 – Fax : 01 42 23 34 23
SA au capital porté à 440 000 € - Siret 325.538.999.00112 – APE 7911Z-IM075120228





CE PRIX COMPREND

TRANSPORTS & FORMALITES

- ✓ Le transport aérien Paris / Bari / Paris sur vols réguliers directs Air France
- ✓ Les transferts aéroport / hôtel / aéroport en autocar, avec assistance francophone.
- ✓ Les taxes d'aéroport : 59 € par personne à ce jour.

HEBERGEMENT

- ✓ Le logement 7 nuits en base chambre double en **hôtels 4 étoiles** mentionnés au programme ou de même catégorie.

REPAS

- ✓ **La pension complète** comme mentionné au programme du dîner du Jour 1 au petit déjeuner du Jour 8.

ASSURANCES -ASSISTANCE - GARANTIE

- ✓ L'assistance de notre transfériste aux aéroports de Paris.
- ✓ L'assistance de nos correspondants locaux
- ✓ L'assistance téléphonique de notre équipe d'astreinte 24H/24, 7J/7 durant votre voyage.
- ✓ La garantie APS (garantie totale des fonds déposés).
- ✓ L'assurance assistance-rapatriement.

VISITES & EXCURSIONS

- ✓ Les services d'un accompagnateur francophone professionnel durant le circuit
- ✓ Guides locaux à Bari, Otranto, Lecce, Alberobello et Matera
- ✓ Les visites et entrées aux sites mentionnées au programme :
 - **La cathédrale de Otranto,**
 - **Dans un trullo à Alberobello,**
 - **Aux Sassi et dans une maison troglodyte à Matera**
- ✓ Les taxes et services (pourboires hôtels et restaurants).
- ✓ Les taxes de séjours
- ✓ Les écouteurs là ou obligatoires

REUNION & CARNET DE VOYAGE

- ✓ **Dans une démarche éco-responsable TRANSUNIVERS vous propose :** Un carnet de voyage digital via une application personnalisée sur votre smartphone « Mon carnet de voyage » contenant un guide riche en informations sur la destination

CE PRIX NE COMPREND PAS

- ✓ Le supplément pour la chambre individuelle : **295 €* ce tarif tient compte de la réduction de 10% avec votre code partenaire.**
- ✓ Les pourboires aux guides et aux chauffeurs : 3 € par personne et par jour pour le guide, 3 € par personne et par jour pour les guides locaux et 2 € par personne et par jour pour le chauffeur (tarifs donnés à titre indicatif – à régler sur place)
- ✓ Les dépenses personnelles
- ✓ Les boissons et repas non mentionnés dans le programme
- ✓ L'assurance annulation MUTUAIDE (Assurever): 3.5% du montant du voyage.





FORMALITÉS ET VACCINATIONS POUR LES RESSORTISSANTS FRANÇAIS

Passeport ou Carte Nationale d'identité en cours de validité.

