



USA

« DECOUVERTE DE L'OUEST »

De Los Angeles à San Francisco

12 jours / 10 nuits - Au départ de Paris



Votre contact Transunivers

01.88.89.78.72

gir@transunivers.fr



Transunivers SA – 28 rue Nollet 75017 Paris – Tél : 01 42 23 77 77 – Fax : 01 42 23 34 23
SA au capital porté à 440 000 € - Siret 325.538.999.00112 – APE 7911Z-IM075120228









Notre savoir faire

Chez Transunivers, chaque voyage est pensé avec passion et précision

Depuis plus de 40 ans, nous accompagnons les CSE, associations et collectivités dans la création de voyages sur-mesure, conçus pour répondre à leurs envies, en lien étroit avec des partenaires locaux de confiance.

Pourquoi partir avec Transunivers ?

-  Un(e) commercial(e) de votre région pour un accompagnement personnalisé
-  Une équipe réactive et à l'écoute à chaque étape
-  Une assistance téléphonique francophone 24h/24, 7j/7 pendant votre voyage
-  Des programmes construits avec soin par des passionnés du voyage

Et parce que la qualité est au cœur de notre démarche, Transunivers est :

- ✓ Agréé par l'Association Internationale du Transport Aérien (IATA)
- ✓ Adhérent aux des entreprises du voyage (EDV)
- ✓ Membre de l'Association Professionnelle de Solidarité du Tourisme (APST), fonds de garantie professionnel.
- ✓ Membre du Cercle économique des agences groupistes (C.E.A.G)
- ✓ Partenaire de GreenTripper, expert climat pour le secteur du tourisme
- ✓ Membre d'Agir pour un Tourisme Responsable, premier réseau du tourisme responsable en France (ATR)

Une question, un dernier détail à régler ?

Notre équipe est joignable du lundi au vendredi.
Voyagez l'esprit tranquille, on s'occupe du reste.



Retrouvez-nous sur www.transunivers.fr ainsi que sur les réseaux sociaux :



Transunivers SA – 28 rue Nollet 75017 Paris – Tél : 01 42 23 77 77 – Fax : 01 42 23 34 23
SA au capital porté à 440 000 € - Siret 325.538.999.00112 – APE 7911Z-IM075120228





Ensemble pour le climat !

Le changement climatique est un défi mondial qui exige une prise de conscience collective et citoyenne. En tant qu'acteur du tourisme, Transunivers reconnaît l'impact environnemental des transports. C'est pourquoi l'entreprise s'est engagée, depuis 2022, dans une démarche responsable en mettant en place des actions concrètes.

Les actions

Voyager autrement avec TransuniVERT

2022, lancement de la gamme TransuniVERT, proposant des week-ends et circuits éco-friendly, en train ou en avion, avec une contribution carbone. Nous sélectionnons des hébergements engagés, encourageons les mobilités douces et favorisons les rencontres avec des acteurs locaux investis dans une démarche durable.



Partenariat avec Vision Éthique

Nous collaborons avec Vision Éthique, agence pionnière du tourisme durable à impact positif. Cette alliance combine notre expertise en voyage de groupe, forte de plus de 40 ans d'expérience, avec celle de Vision Éthique, spécialiste du tourisme éthique depuis plus de 15 ans et certifié Travellife Partner.



Greentripper, notre expert climat

Transunivers s'est associé à Greentripper pour sensibiliser aux émissions (GES) générées par les voyages. Le bilan carbone annuel de l'organisation est réalisé depuis 2023, offrant une vision claire de l'ensemble de son impact environnemental en interne et en externe. Pour les émissions inévitables, nous vous proposons de soutenir un projet pour le climat (projet certifié).



Membre actif d'ATR

Depuis 2025, Transunivers est membre ATR, une association qui fédère les acteurs du tourisme engagés dans une approche éthique, durable et responsable. L'association ATR promeut la durabilité dans le secteur touristique à travers 16 engagements axés sur : la transparence, le partenariat et la cohérence





Nos projets pour le climat avec Greentripper & Vision Ethique

Chaque année, Transunivers mesure les émissions liées à son activité à travers un audit carbone rigoureux.

Sur cette base, nous soutenons, en collaboration avec Greentripper et Vision Ethique, des actions concrètes : accès à l'eau, alternatives durables, projets climatiques... Les initiatives varient, mais notre cap reste le même, agir sur 3 piliers fondamentaux :

- ☛ Compenser une partie de nos émissions en reversant une contribution de mécénat environnemental.
- ☛ Soutenir des solutions locales, durables et utiles pour les habitants.
- ☛ Réduire notre impact environnemental.

Parce que voyager, c'est aussi s'engager.



Une idée de l'impact de votre voyage ?

(Calculé sur la base 1 passager / Vols Aller et retour)

*Vol Paris / Los Angeles / San Francisco / Paris : 3,25 tonnes CO₂e
Le coût total de la contribution de ces émissions est de 77,93 € TVAC*

Et si vous souhaitez aller plus loin dans votre démarche et vos engagements, rendez-vous sur <https://greentripper.org/transunivers/fr>

Vous pourrez en quelques clics compenser votre empreinte carbone en contribuant à des projets de solidarités climatique.





Les points forts de votre circuit

L'Ouest américain est une aventure à part entière, cette région abrite parmi les plus impressionnantes formations géologiques de notre planète, modelées par le climat et le temps. Mer, montagne et désert se trouvent aux portes des villes. Partez à la découverte d'une terre de contraste, de Los Angeles à San Francisco, en passant par les paysages hors normes du Grand Canyon et majestueux parcs nationaux, sans oublier l'incroyable ville de Las Vegas !

Les points forts de votre programme :

Confort de voyage :

- Vols A/R directs **Air France**
- Transferts et excursions en **autocar grand tourisme climatisé du jour 2 au jour 10**

Hébergement de qualité :

- Hôtels de 1^{re} catégorie
- 2 nuits au cœur de Las Vegas, directement sur le Strip

Les Repas :

- Pension complète (sauf quelques repas libres pour profiter à votre rythme)
- Dîner ambiance Country

Accompagnement professionnel :

- Guide accompagnateur francophone durant tout le circuit
- Assistance téléphonique francophone **24h/24 – 7j/7**

Engagement responsable :

- Circuit pensé avec une **démarche éco-responsable**
- Carnet de voyage **digital** via application personnalisée
- Partenariat avec **Greentripper** pour compenser les émissions carbone

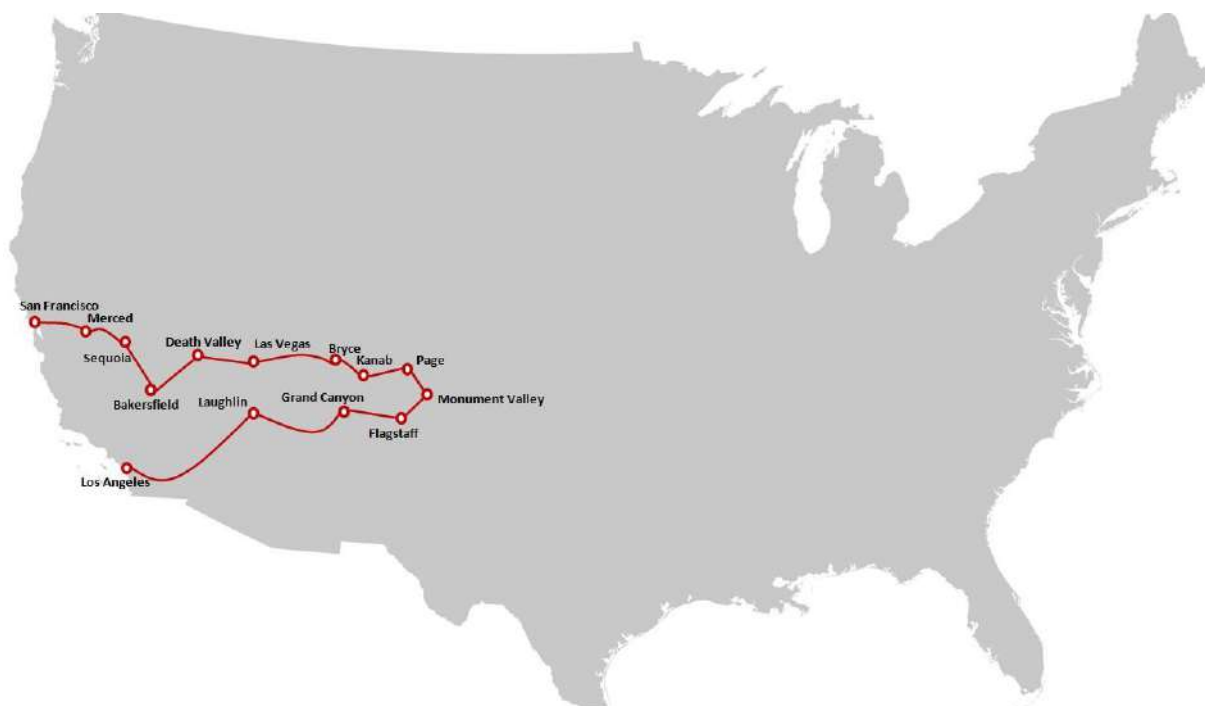
Expériences uniques :

- Visites guidées de Los Angeles et San Francisco
- Traversée du mythique **Golden Gate Bridge**
- Découverte des lieux iconiques
- Entrées dans les parcs emblématiques : **Grand Canyon, Monument Valley, Bryce Canyon, Vallée de Feu, Death Valley, Sequoia Park**





Votre itinéraire



Jour 1	Paris → Los Angeles	→
Jour 2	Los Angeles -Desert du Mojave - Laughlin	
Jour 3	Laughlin - Grand Canyon - Willams	
Jour 4	Willams – Monument Valley – Page	
Jour 5	Page – Kanab – Bryce	
Jour 6	Bryce – Las Vegas	
Jour 7	Las Vegas – Vallée du Feu – Las Vegas	
Jour 8	Las Vegas – Death Valley - Bakersfield	
Jour 9	Bakersfield – Sequoia N.P –Modesto	
Jour 10	Modesto - San Francisco	
Jour 11	San Francisco → Paris	→
Jour 12	→ Paris	→





JOUR 1 PARIS → LOS ANGELES

Temps de vol : environ 11h35

Convocation des participants à l'aéroport de **Paris Roissy CDG**.

Assistance aux formalités d'enregistrement et envol à destination de **Los Angeles** sur **vol direct AIR FRANCE**.

Arrivée à **Los Angeles**, célèbre métropole, qui est aussi la plus grande ville de l'Ouest. Elle est telle que l'on se l'imagine : lumières scintillantes, surfeurs bronzés, plages dorées, autoroutes, vieilles demeures et vedettes que la chance placera peut-être sur votre route.

La ville de Los Angeles ne semble pas posséder de centre véritable et chaque quartier paraît vivre de façon autonome avec ses habitants, couleurs de peau et niveaux sociaux bien distincts.

Avec 11.500 km de voies urbaines et 185 villages devenus aujourd'hui des quartiers de la mégalopole, Los Angeles ressemble souvent à notre définition des banlieues résidentielles.

Des villas « chics » de Beverly Hills aux petites maisons en bois d'Inglewood, de Long Beach ou de Redondo, aux immenses nos man's lands d'usines désaffectées et du terrain vague de Buena Park, la ville est éparpillée et hétéroclite.

Découverte des plages de Los Angeles de renommée mondiale : Santa Monica, Venice, Malibu...

Dîner à Santa Monica.

Nuit à l'hôtel **QUALITY INN & SUITES BUENA PARK / SADDLEBACK HOTEL** ou de même catégorie.

JOUR 2 LOS ANGELES – DESERT DU MOJAVE - LAUGHLIN

495 km - Temps de route : environ 05h00

Petit déjeuner buffet américain à l'hôtel.

Départ pour la visite de la ville de Los Angeles. La deuxième plus grande ville urbaine des Etats-Unis après New York, 120 kilomètres de long sur 60 de large pour près de 15 millions d'habitants. La ville est construite selon un plan en damier, exception faite du vieux centre et des quartiers résidentiels les plus riches et s'étend sur les comtés de Los Angeles dont elle est le siège, d'Orange, de Riverside, de San Bernardino et de Ventura, et englobe de nombreuses villes comme Anaheim, où est basé le parc de loisirs Disneyland, Beverly Hills, quartier résidentiel des stars, Burbank, Culver City, Glendale, Pasadena, Santa Ana ou encore Santa Monica, stations balnéaires.

Au cours de votre visite, **vous découvrirez Hollywood**, Sunset, le Mann's Chinese Théâtre sur Hollywood Boulevard, où vous pourrez marcher au sens propre du terme sur les traces des plus grandes stars dont les empreintes sont incrustées pour la postérité, le Hollywood Walk of Fame et ses 200 étoiles en bronze portant les noms des stars du cinéma.

Déjeuner à Hollywood.



Transunivers SA – 28 rue Nollet 75017 Paris – Tél : 01 42 23 77 77 – Fax : 01 42 23 34 23
SA au capital porté à 440 000 € - Siret 325.538.999.00112 – APE 7911Z-IM075120228





ARRÊT PHOTOS AU GRIFFITH OBSERVATORY qui offre un panorama allant du centre ville de Los Angeles jusqu'à l'océan Pacifique et Santa Monica. Ce site vous offre également **une vue imprenable sur la célèbre enseigne HOLLYWOOD.**

Départ pour Laughlin.

Traversée du désert de Mojave, également appelé le Haut Désert en raison de l'altitude qui dépasse souvent 1.800 mètres. Le paysage désertique est parsemé de lacs asséchés et d'une végétation rare.

Arrêt en chemin au **Bagdad café, sur la route 66**, bar typique qui a servi de décor au film du même nom et qui connut un immense succès.

En fin de journée, vous atteindrez enfin celle qu'on nomme « la petite Las Vegas ». En effet, Laughlin doit sa réputation à ses casinos, bien moins nombreux que ceux de sa grande sœur, mais qui attirent beaucoup de californiens.

Dîner buffet.

Nuit à l'hôtel **EDGEWATER** ou de même catégorie

JOUR 3 LAUGHLIN – GRAND CANYON – WILLAMS

445 km - Temps de route : environ 05h30

Petit déjeuner buffet américain à l'hôtel.

Départ vers la **Kaibab Forest** Paysages spectaculaires bordés de roches rouges et lieu de tournage de westerns.

Vous emprunterez ensuite un bout de la mythique **route 66**, celle qui mène de Chicago à Los Angeles, celle qui mène de l'Est à l'Ouest, celle de la Liberté qui traverse huit états et qui fut tant empruntée dans les années 30 puis 50. C'est là que furent créés les premiers motels et les premiers...fast food !

Déjeuner au Canyon Plaza ou similaire.

Visite du grand canyon, considéré comme l'une des sept merveilles naturelles du monde. Certainement le plus impressionnant musée géologique naturel du monde : situé à 2125 mètres d'altitude, le Grand Canyon mesure entre 1,5 Km et 29 Km d'une rive à l'autre. Il est le résultat de millions d'années d'érosion par le vent et les eaux. La rivière Colorado s'écoule plus de 1500 mètres plus bas. A chaque minute de la journée, la lumière change les couleurs et les formes de ce grandiose spectacle. Différents points d'observation permettent d'admirer la rive Sud de ce magnifique canyon.

Continuation pour Williams, et arrivée en fin de journée.

Installation à l'hôtel. Dîner et nuit à l'hôtel **LA QUINTA BY WYNDHAM WILLAMS GRAND CANYON AREA** ou de même catégorie.





JOUR 4 WILLAMS – MONUMENT VALLEY – PAGE
577 km - Temps de route : environ 06h20

Petit déjeuner à l'hôtel.

Départ pour Monument Valley, site protégé et administré par les indiens navajos.

Découverte de monument Valley : vaste plaine aux paysages magnifiques, hérissée de monolithes de grès rouge atteignant parfois 300 m de haut. Vous découvrirez d'étonnantes formations rocheuses d'un rouge brun qui émergent de l'étendue désertique et alternent entre les dunes de sable et les arches naturelles. C'est grâce à un western tourné par John Ford en 1938 que le grand public a découvert ces formes étranges. Monument Valley appartient aux indiens Navajo qui ont la charge de préserver et d'administrer cet endroit unique, qui n'est pas en fait classé parc national mais en a toutes les caractéristiques.

Déjeuner de spécialités Navajos.

Puis route pour Page, située au bord du Lac Powell.

Arrêt photo pour découvrir ce paysage somptueux d'un contraste étonnant entre la rougeur des falaises de Glen canyon et le bleu profond du lac. Ce lac artificiel aux 3500 kilomètres de côtes est né de la construction du barrage de Glen Canyon qui fut terminée en 1966, soit 10 ans après son commencement. Il fallut cependant attendre 1980 pour que le lac atteigne son remplissage actuel. D'un site naturel exceptionnel est né avec l'inondation de la région un site artificiel qui ne l'est pas moins.

Installation à l'hôtel.

Dîner ambiance country au restaurant CANYON CANTINA.

Nuit à l'hôtel **QUINTA INN & SUITE BY WYNDHAM PAGE AT LAKE POWELL** ou de même catégorie

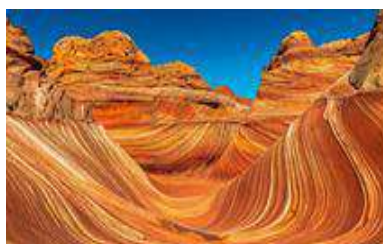
JOUR 5 PAGE – KANAB - BRYCE
245 km - Temps de route : environ 03h00

Petit déjeuner à l'hôtel.

Continuation vers Kanab, le petit Hollywood de l'Utah, où furent tournés de nombreux films et séries télévisées : La planète des singes, l'homme qui valait 3 milliards

Déjeuner en cours de route

Puis route pour Bryce Canyon.





Visite du parc national Bryce Canyon : caractérisé par ses paysages féeriques et baptisé par les indiens "les rochers ressemblant à des hommes". En réalité, il ne s'agit pas d'un canyon à proprement parler. Ce lieu vous offre des paysages féeriques d'amphithéâtres, de pinacles et de tours majestueuses sculptées par les forces naturelles de l'érosion et dont les couleurs brun orangé varient en fonction de la lumière à chaque instant de la journée.

Dîner et nuit à l'hôtel **BRYCE VIEW LODGE 3*** ou de même catégorie.

JOUR 6 **BRYCE – LAS VEGAS**
400 km - Temps de route : environ 04h40

Petit déjeuner à l'hôtel.

Départ pour St George.

Visite de St George : ville mormone au cœur de l'Utah, à travers les routes de la Dixie National Forest. C'est ici que Brigham Young, le fondateur du mouvement mormon, avait installé sa résidence d'hiver.

Déjeuner

Route pour Las Vegas. Réputée pour ses casinos, ses revues de music-hall et ses attractions permanentes, Las Vegas est unique au monde. La ville abrite de nombreux hôtels casinos, notamment le long du Strip, principale artère de la ville, mais aussi sur Frémont Avenue. La ville est aussi connue pour la rapidité avec laquelle on peut y célébrer un mariage ou obtenir un divorce. Que vous tentiez ou non votre chance dans l'un de ces palaces qui ne ferment jamais leurs portes, vous serez fascinés par cette ville qui se consacre au jeu 24 heures sur 24.

Installation à l'hôtel.

Dîner libre.

Nuit à l'hôtel **sur le Strip** **CIRCUS CIRCUS** ou de même catégorie.





JOUR 7 LAS VEGAS - VALLEE DU FEU - LAS VEGAS

Petit déjeuner américain à l'hôtel.

Départ ce matin pour la découverte de la Vallée du Feu.

VISITE DE LA VALLEE DU FEU. Superbe région désertique au cœur du désert de Mojave dans le Nevada. Ce site orné de grandes roches rouge orangé aux formes étranges rappelle parfois un paysage lunaire, au point d'avoir servi de décor à des nombreuses scènes de la célèbre série Star Trek !

Retour à Las Vegas.

Déjeuner.

Après-midi libre que vous pourrez consacrer à la détente, au shopping ou à la découverte personnelle de la ville.

Dîner libre.

Nuit à l'hôtel.

JOUR 8 LAS VEGAS – DEATH VALLEY - BAKERSFIELD

590 km - Temps de route : environ 06h00

Petit déjeuner américain à l'hôtel.

Départ sur les traces des chercheurs d'or, par la « vallée de la mort ». Désert étonnant aux paysages étranges, parsemé de lacs asséchés et d'une végétation rare. Ce nom lui a été donné par l'un des 18 survivants d'un groupe de 30 personnes qui tentèrent, en 1849, de trouver un raccourci vers les champs aurifères de Californie. Elle abrite des paysages variés et impressionnants, une faune abondante et une flore très riche en plantes grasses. La majeure partie de la vallée se trouve en dessous du niveau de la mer, le point le plus bas étant, près de Badwater, à 86 m en dessous du niveau de la mer et le point le plus haut, quant à lui, est à 350 m d'altitude. Les températures estivales dans la Death Valley, l'une des régions les plus chaudes que l'on connaisse, dépassent fréquemment les 50°C à l'ombre et descendent rarement en dessous de 21°C.

Déjeuner au cœur de la Vallée de la Mort.

Arrivée en fin d'après-midi à **Bakersfield**.

Installation à l'hôtel.

Dîner buffet et nuit à l'hôtel **THE HOURGLASS HOTEL** ou de même catégorie.





JOUR 9 **BAKERSFIELD – SEQUOIA – MODESTO**
430 km - Temps de route : environ 04h40

Petit-déjeuner à l'hôtel.

Départ pour la visite du parc national de sequoia. Jumelé au parc de Kings Canyon, le Sequoia National Park s'étend des contreforts de la San Joaquin Valley à la Sierra Nevada. Comme son nom l'indique, la principale curiosité de ce parc réside en une immense forêt de séquoias géants, ces arbres millénaires qui couvraient une grande partie de la planète il y a plusieurs millions d'années. Mais c'est aussi ici que l'on trouve le plus haut sommet des Etats-Unis (hors Alaska) avec le Mont Whitney qui culmine à 4418 mètres.

Déjeuner pique-nique dans le parc.

Continuation vers Modesto

Arrivée en fin d'après-midi.

Installation à l'hôtel.

Dîner.

Nuit à l'hôtel **SPARK BY HILTON** ou de même catégorie.

JOUR 10 **MODESTO - SAN FRANCISCO**
145 km - Temps de route : environ 02h00

Petit déjeuner à l'hôtel.

Route à destination de **San Francisco**.

Visite guidée de la ville. Célèbre pour la beauté de sa baie et située dans un cadre exceptionnel, San Francisco s'étend sur un site de collines. La ville est baignée par une atmosphère cosmopolite, son histoire et ses traditions en font l'une des plus pittoresques des Etats Unis. Vous découvrirez le Quartier Financier, la Cathédrale, Twin Peaks, le Golden Gate Park, Chinatown qui regroupe l'une des plus importantes communautés asiatiques hors d'Asie., Nob Hill, quartier situé sur l'une des collines de la ville, le centre civique sans oublier Fisherman's Wharf, aujourd'hui rénové et tout en bois, avec les lions de mer qui ont élus domicile sur le Pier 39.

Traversée de la golden gate bridge qui franchit la « porte d'or ». Le détroit qui sépare San Francisco de la Marin Peninsula. Entre ses deux piliers hauts de 227 m, il tire un trait rouge entre les deux verdoyantes péninsules. Lorsque le vent souffle en tempête, il se balance sur l'océan et son amplitude peut atteindre 5 à 6 m. Sa peinture, couleur "orange international", fut choisie pour sa résistance au soleil, au vent, à la pluie et sa visibilité dans le brouillard.





Tour d'orientation dans chinatown.

Déjeuner de spécialités chinoises.

Fin d'après-midi libre pour votre shopping et découvrir la ville à votre rythme.

Dîner libre.

Nuit à l'hôtel **EXECUTIVE HOTEL VINTAGE COURT** ou de même catégorie

JOUR 11 **SAN FRANCISCO → PARIS**

Temps de vol : environ 11h25

Petit déjeuner à l'hôtel.

Matinée libre et déjeuner libre

Transfert à l'aéroport de **San Francisco** et assistance aux formalités d'enregistrement.

Envol à destination de **Paris** sur **vol direct AIR FRANCE**.

Prestations et nuit à bord.

JOUR 12 **→ PARIS**

Prestations à bord.

Arrivée à **Paris**.



Transunivers SA – 28 rue Nollet 75017 Paris – Tél : 01 42 23 77 77 – Fax : 01 42 23 34 23
SA au capital porté à 440 000 € - Siret 325.538.999.00112 – APE 7911Z-IM075120228

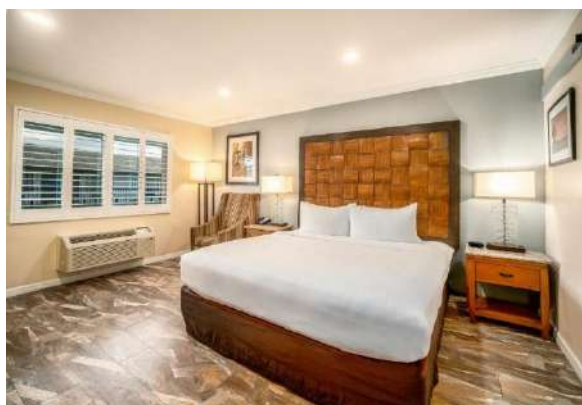




Votre hôtel à Los Angeles

HOTEL QUALITY IN & SUITES BUENA PARK

(ou de même catégorie)



Le Quality Inn & Suites Buena Park dispose d'une piscine extérieure. Vous bénéficierez gratuitement d'une connexion Wi-Fi dans toutes les chambres.

Les chambres comportent une télévision par câble, un plateau/bouilloire, des articles de toilette gratuits et du matériel de repassage. Un radio-réveil est également fourni. L'Hôtel & Suites Buena Park possède un bain à remous idéal pour vous détendre.



Chambres familiales



Climatisation



Piscine



Réception 24h/24



Wifi gratuit



Transunivers SA – 28 rue Nollet 75017 Paris – Tél : 01 42 23 77 77 – Fax : 01 42 23 34 23
SA au capital porté à 440 000 € - Siret 325.538.999.00112 – APE 7911Z-IM075120228





Votre hôtel à Laughlin HOTEL EDGEWATER (ou de même catégorie)



Situé sur le fleuve Colorado, à Laughlin, dans le Nevada, le complexe hôtelier The Edgewater Hôtel and Casino dispose d'une piscine extérieure, d'un casino et de restaurants. L'établissement propose des spectacles et un bar.

Les chambres comportent du linge de lit blanc moderne avec des accents rouges, une télévision par câble et une salle de bains privative pourvue d'articles de toilette gratuits. Certaines chambres de l'établissement The Edgewater Hôtel and Casino offrent une vue sur le fleuve.



Climatisation



Restaurant



Bar



Piscine



Réception 24h/24



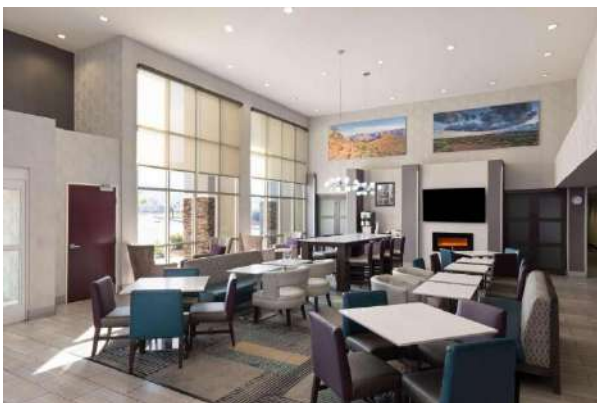
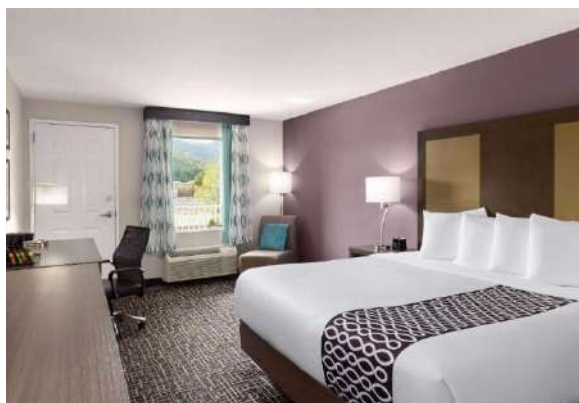
Wifi gratuit





Votre hôtel à WILLAMS

La Quinta by Wyndham Williams-Grand Canyon Area (ou de même catégorie)



Situé à Williams, l'établissement La Quinta by Wyndham Williams-Grand Canyon Area dispose d'un bar, d'un salon commun et d'une connexion Wi-Fi gratuite dans l'ensemble de ses locaux. Cet hôtel 3 étoiles assure des services de billetterie et de bagagerie. L'établissement possède une piscine intérieure, une salle de sport et une réception ouverte 24h/24.

Toutes les chambres sont équipées de la climatisation, d'une télévision par satellite à écran plat, d'un micro-ondes, d'une machine à café, d'un sèche-cheveux et d'un bureau. Elles comprennent également une armoire et une salle de bains privative.



Chambres familiales



Climatisation



Bar



Piscine



Réception 24h/24



Wifi gratuit



Transunivers SA – 28 rue Nollet 75017 Paris – Tél : 01 42 23 77 77 – Fax : 01 42 23 34 23
SA au capital porté à 440 000 € - Siret 325.538.999.00112 – APE 7911Z-IM075120228





Votre hôtel à Page

La Quinta Inn & Suites by Wyndham Page at Lake Powell (ou de même catégorie)



La Quinta Inn & Suites Page at Lake Powell propose des chambres dotées d'une connexion Wi-Fi gratuite, une piscine extérieure et un jacuzzi.

Les chambres disposent d'une télévision et d'une salle de bains privative pourvue d'une baignoire ou d'une douche.



Chambres familiales



Climatisation



Piscine



Réception 24h/24



Wifi gratuit



Transunivers SA – 28 rue Nollet 75017 Paris – Tél : 01 42 23 77 77 – Fax : 01 42 23 34 23
SA au capital porté à 440 000 € - Siret 325.538.999.00112 – APE 7911Z-IM075120228





Votre lodge à Bryce

BRYCE VIEW LODGE 3*** (ou de même catégorie)



Cet hôtel se situe à moins de 5 minutes en voiture du parc national de Bryce Canyon. Il dispose d'un accès Wi-Fi gratuit dans chaque chambre.

Les chambres du Bryce View Lodge sont équipées d'une cafetière, d'une télévision par câble et de la climatisation.



Chambres familiales



Climatisation



Piscine



Réception 24h/24



Wifi gratuit



Transunivers SA – 28 rue Nollet 75017 Paris – Tél : 01 42 23 77 77 – Fax : 01 42 23 34 23
SA au capital porté à 440 000 € - Siret 325.538.999.00112 – APE 7911Z-IM075120228





Votre hôtel à Las Vegas CIRCUS CIRCUS HOTEL (ou de même catégorie)



Le Circus Circus Hotel, Casino & Theme Park se trouve sur le Strip, à Las Vegas. L'établissement comprend l'Adventuredome, un parc d'attractions intérieur doté d'une grande montagne russe et présentant des numéros de cirque.

L'espace piscine Circus Circus Splash Zone comporte une tour de plus de 15 mètres avec 3 toboggans, une aire de jeux avec des jets, des cabanes ombragées, des bains à remous et 2 piscines.

Toutes les chambres sont spacieuses et équipées d'une télévision par câble. Vous profiterez également d'une salle de jeux, le Carnival Midway, regroupant 200 jeux classiques et réputés pour tous les âges. Une piscine extérieure et un parking gratuit sont à votre disposition sur place.



Chambres familiales



Climatisation



Restaurant



Bar



Piscine



Réception 24h/24



Wifi gratuit

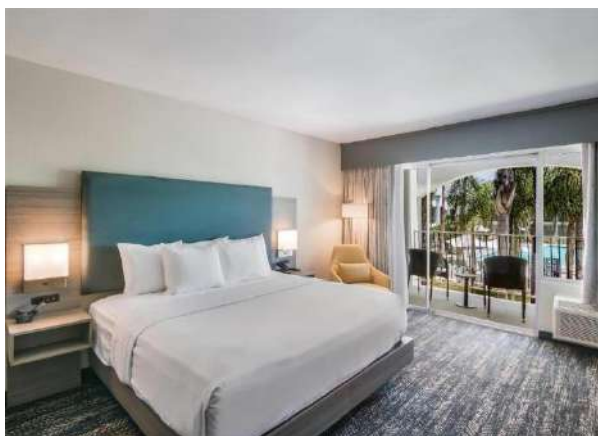
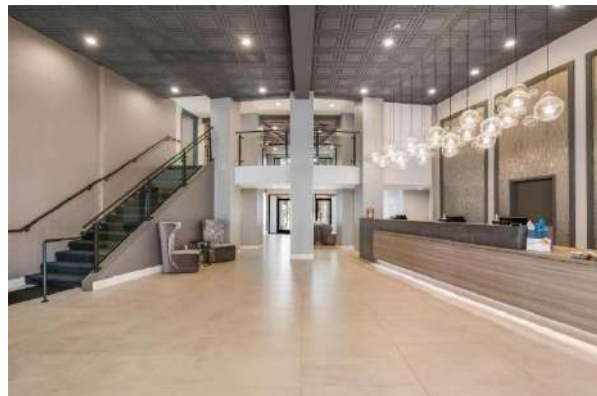


Transunivers SA – 28 rue Nollet 75017 Paris – Tél : 01 42 23 77 77 – Fax : 01 42 23 34 23
SA au capital porté à 440 000 € - Siret 325.538.999.00112 – APE 7911Z-IM075120228





Votre hôtel à Bakersfield The Hourglass Hotel (ou de même catégorie)



L'Hourglass Hotel, Trademark Collection by Wyndham propose des chambres avec connexion Wi-Fi gratuite et télévision par câble. Nous offrons du café fraîchement moulu 24/7 dans le hall et des articles de toilette de marque sont également inclus.

Vous pourrez utiliser la grande piscine extérieure ou vous détendre dans la cour du jardin de l'Hourglass Hotel



Chambres familiales



Climatisation



Piscine



Réception 24h/24



Wifi gratuit

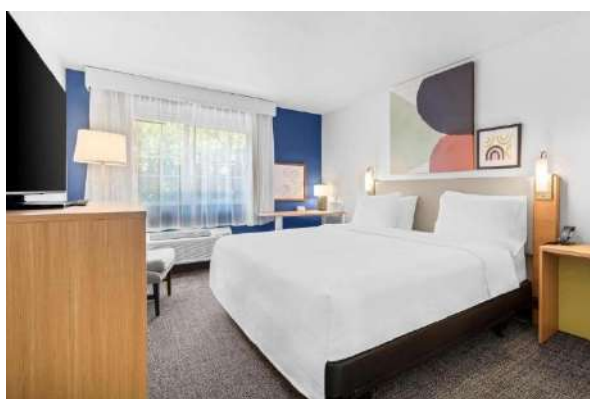


Transunivers SA – 28 rue Nollet 75017 Paris – Tél : 01 42 23 77 77 – Fax : 01 42 23 34 23
SA au capital porté à 440 000 € - Siret 325.538.999.00112 – APE 7911Z-IM075120228





Votre hôtel à MODESTO Spark by Hilton (ou de même catégorie)



Nouvel hôtel rénové, l'ensemble de l'hôtel est entièrement rénové et les chambres sont modernes et équipées de la télévision par câble, d'une connexion Wi-Fi gratuite, d'un bureau et d'un mini-réfrigérateur.



Chambres familiales



Climatisation



Réception 24h/24



Wifi gratuit

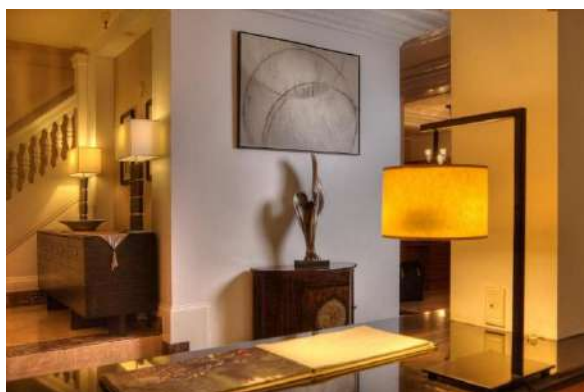


Transunivers SA – 28 rue Nollet 75017 Paris – Tél : 01 42 23 77 77 – Fax : 01 42 23 34 23
SA au capital porté à 440 000 € - Siret 325.538.999.00112 – APE 7911Z-IM075120228





Votre hôtel à San Francisco Executive Hôtel Vintage Court (ou de même catégorie)



L'Executive Hôtel Vintage Court propose des hébergements à seulement 2 pâtés de maisons d'Union Square et à 5 pâtés de maisons de la station de métro BART Powell Street.

Présentant une décoration élégante, les chambres disposent d'une télévision par câble, d'un bureau et de peignoirs moelleux.



Climatisation



Réception 24h/24



Wifi gratuit



Transunivers SA – 28 rue Nollet 75017 Paris – Tél : 01 42 23 77 77 – Fax : 01 42 23 34 23
SA au capital porté à 440 000 € - Siret 325.538.999.00112 – APE 7911Z-IM075120228





USA

« DECOUVERTE DE L'OUEST »

DE LOS ANGELES A SAN FRANCISCO

12 jours / 10 nuits - Au départ de Paris

LES TARIFS

PERIODE DE REALISATION : **DU 07 AU 18 OCTOBRE 2026**

BASES DE REALISATION : Base 35 personnes minimum / 40 personnes maximum

PRIX PAR PERSONNE EN CHAMBRE DOUBLE **2.839 €***

***Ce tarif inclus la remise de 10% avec votre code partenaire**

Prix par adulte si logement en chambre triple = **2 759 € par adulte** (inclus la remise de 10% avec votre code partenaire)

Prix par adulte si logement en chambre quadruple = **2 729 € par adulte** (inclus la remise de 10% avec votre code partenaire)

Prix par enfant de 2 à 11 ans partageant la chambre double de 2 adultes = **2 529 € par enfant** (inclus la remise de 10% avec votre code partenaire)

Capacité des chambres : JUSQU'À 4 ADULTES (2 lits doubles pas de lits simples)



Savoir-faire
depuis plus de 40 ans



Contact privilégié
& voyage sur-mesure



Assistance francophone
24h/24 & 7J/7

Les horaires de vols à ce jour

Air France

PARIS CHARLES DE GAULLE - LOS ANGELES	ALLER	10H30 – 13H05
SAN FRANCISCO - PARIS CHARLES DE GAULLE	RETOUR	15H05 – 10H55 +1



Transunivers SA – 28 rue Nollet 75017 Paris – Tél : 01 42 23 77 77 – Fax : 01 42 23 34 23
SA au capital porté à 440 000 € - Siret 325.538.999.00112 – APE 7911Z-IM075120228





CE PRIX COMPREND

TRANSPORTS & FORMALITES

- ✓ Le transport aérien Paris / Los Angeles / San Francisco / Paris sur vols réguliers directs AIR FRANCE.
- ✓ Les taxes d'aéroport : 440 € à ce jour par personne (dont 279 € YR par personne – non remboursable par l'assurance – si souscrite - en cas d'annulation) révisibles.
- ✓ Les excursions, transferts et visites mentionnés en autocar Grand Tourisme climatisé.

HEBERGEMENTS

- ✓ Le logement sur la base de la chambre double dans les hôtels de 1ère catégorie comme mentionnés au programme ou de même catégorie selon disponibilité.

REPAS & SOIREES

- ✓ Les repas mentionnés dans le programme : **la pension complète** du dîner du jour 1 au déjeuner du jour 10 avec petits déjeuners continentaux, américains à Los Angeles, Laughlin, Las Vegas. (Sauf les dîner libres des jours 6, 7, 10 et le déjeuner du jour 11).

ASSURANCES-ASSISTANCE-GARANTIE

- ✓ L'assistance de notre transfériste à l'aéroport de Paris.
- ✓ L'assistance de nos correspondants locaux.
- ✓ La garantie APS (garantie totale des fonds déposés).
- ✓ L'assistance téléphonique de notre équipe d'urgence 24H/24, 7J/7 durant votre voyage.
- ✓ Les taxes et services (pourboires hôtels et restaurants).
- ✓ L'assurance assistance rapatriement VYV
- ✓ Nouvelle taxe d'entrée pour les visiteurs non-résidents dans les parcs nationaux américains.

VISITES & EXCURSIONS

- ✓ Les services d'un guide accompagnateur bilingue de Los Angeles à San Francisco.
- ✓ Les visites mentionnées au programme.
- ✓ Les entrées dans les parcs naturels suivants :
 - Grand Canyon
 - Monument Valley
 - Bryce Canyon
 - Vallée du Feu
 - Death Valley
 - Sequoia Park

CARNET DE VOYAGE

- ✓ Dans une démarche éco-responsable TRANSUNIVERS vous propose : Un carnet de voyage digital via une application personnalisée sur votre smartphone « Mon carnet de voyage » contenant un guide riche en informations sur la destination





Transunivers



Transunivers SA – 28 rue Nollet 75017 Paris – Tél : 01 42 23 77 77 – Fax : 01 42 23 34 23
SA au capital porté à 440 000 € - Siret 325.538.999.00112 – APE 7911Z-IM075120228





CE PRIX NE COMPREND PAS

- ✓ Le supplément pour la chambre individuelle : + 621 € (**Inclus la remise de 10% avec votre code partenaire**)
- ✓ Les repas libres mentionnés au programme.
- ✓ Les boissons.
- ✓ Les dépenses personnelles et options.
- ✓ Le port des bagages.
- ✓ Les pourboires (à titre indicatif 5 à 7 USD / jour / personne pour le guide et 3 à 4 USD / jour / personne pour le chauffeur).
- ✓ **LE FORMULAIRE ESTA : 40 USD à ce jour (révisables par les autorités compétentes sans préavis)**
- ✓ L'assurance MULTIRISQUE AREAS DOMMAGES annulation, bagages, interruption de séjour, pandémie : 101 € par personne
- ✓ Toute hausse carburant, toute augmentation de taxes, vols intérieurs, entrée de sites... non connue à ce jour





FORMALITÉS ET VACCINATIONS POUR LES RESSORTISSANTS FRANÇAIS

✓ Passeport

Un passeport biométrique ou électronique en cours de validité pour toute la durée du séjour. Cependant, nous vous recommandons d'avoir un passeport valable 6 mois après la date de retour. Les enfants et les bébés doivent avoir un passeport individuel.

Vous trouverez ci-dessous les modèles des passeports valables à ce jour pour l'entrée sur le territoire américain :

Modèle de passeport électronique :

Sur la couverture, **le mot « PASSEPORT » n'est pas souligné.**

Sous le mot passeport, se trouve un symbole sécurisé (*cercle à l'intérieur d'un rectangle*).

Photo reproduite 2 fois à l'intérieur du passeport.



Modèle de passeport biométrique :

Sur la couverture, **le mot « PASSEPORT » est souligné.**

Sous le mot passeport, se trouve un symbole sécurisé (*cercle à l'intérieur d'un rectangle*).

Photo reproduite 2 fois sur la même page.





✓ Formulaire

FORMULAIRE ESTA

(Electronic System for Travel Authorization)

Ce visa électronique est à remplir sur le site internet suivant :

<https://esta.cbp.dhs.gov/esta/application.html?execution=e1s1>

Un par personne, enfant et bébé compris.

Coût à payer sur leur site par carte bancaire : 40 dollars à ce jour.

ATTENTION : c'est le seul site accrédité par l'Etat Américain.

Il existe de nombreux sites pirates qui proposent les ESTAS et dont le coût est souvent beaucoup plus cher. Veillez donc à n'utiliser que le site mentionné ci-dessus. De plus, nous vous conseillons de révéifier sur le site internet quelques jours avant votre départ que votre ESTA est bien toujours valable. Toutes personnes n'ayant pas un ESTA valable sera refusé à l'aéroport lors de l'embarquement.

ATTENTION :

Pour les ressortissants français qui se sont rendus à Cuba depuis le 01 janvier 2021 et en Iran, Irak, Syrie ou au Soudan depuis le 1^{er} mars 2011 ou ayant la double nationalité de l'un de ces quatre pays, ces personnes doivent dorénavant solliciter un visa auprès de l'ambassade des Etats-Unis.

Pour ces personnes, l'ESTA ne sera pas valable, dans ce cas elles devront contacter directement l'ambassade pour un rendez-vous, afin d'obtenir un visa.

Ci-dessous, vous trouverez un mode d'emploi qui vous aidera à remplir sur le site votre demande de formulaire ESTA.

Attention : la moindre erreur sur un formulaire entrainera l'obligation de le refaire et donc de payer de nouveau les 40 dollars.

Sur le formulaire, les champs obligatoires sont mentionnés par un astérisque rouge.

A) Concernant le nom de famille :

Vous devez mentionner sur le formulaire le nom de famille qui se trouve dans le code barre situer sous la photo.

B) Concernant le champ « Prénom » :

Saisissez votre prénom tel qu'il figure sur votre passeport.

Ne saisissez qu'un seul prénom dans ce champ (les deuxièmes prénoms ne doivent pas apparaître sur le formulaire ESTA).

Si vous avez un prénom composé (deux prénoms séparés par un trait d'union sur le passeport), saisissez les deux prénoms.





Si vous n'avez pas de prénom, saisissez les lettres FNU qui signifient en anglais « prénom inconnu ».

IL NE FAUT EN AUCUN CAS METTRE TOUS LES PRENOMS, S'ILS SONT SEPARÉS PAR DES VIRGULES.

Le nom à utiliser doit être conforme à celui qui figure sur le passeport dans la zone en bas de page. Dans le cas des femmes mariées, il s'agira systématiquement du nom de jeune fille.

Le numéro de passeport figure dans la partie supérieure du document. Il est composé de 2 chiffres, 2 lettres et 5 chiffres.

UNIQUEMENT le premier prénom indiqué sur le passeport doit être fourni.

✓ Aucune vaccination obligatoire.

Démarches obligatoires :

- ✓ Les personnes de nationalité étrangère sont priées de contacter les autorités compétentes (consulats, ambassades) afin de connaître et d'appliquer leurs modalités d'entrée et de sortie des territoires.
- ✓ Nous vous prions tout de même de consulter votre médecin traitant ou l'institut Pasteur sur le site web www.pasteur.fr/externe pour connaître les vaccinations obligatoires ou conseillées et pour tout traitement antipaludéen.
- ✓ Conseil utile : avant votre départ, faites scanner vos documents (passeports, n° voyageurs chèques...) et envoyez-les sur votre e-mail. En cas de problème (perte, vol...), vous pourrez les imprimer de n'importe quel cybercafé dans le monde.

